

DETTAGLI

- 2 tasche
- 2 spacchetti laterali

TAGLIE

I - II - III
Regular Fit

COLORE

00 Bianco
000 Nero

TESSUTO

100% poliestere
86 g / m²



Le misure indicate si riferiscono alle taglie **S** per i capi femminili, **L** per i capi maschili. Per i capi a taglia unica le misure indicate sono effettive.

Il kimono Nadia, nuova proposta per il mondo dell'estetica, è realizzato in microfibra ultra leggera e fresca. La linea particolare presenta un collo tipo camicia che si unisce ad uno scollo a V, che termina con una ripresa aperta per dare la massima libertà di movimento. A completare il modello, una manica a tre quarti dal fondo svasato, due tasche in cucitura nel fondo ed una cintura da annodare in vita sulla schiena. Le varianti di colore prevedono il bianco e il nero.

COLORI DISPONIBILI



00 Bianco



000 Nero

TABELLE TAGLIE
E CORRISPONDENZE

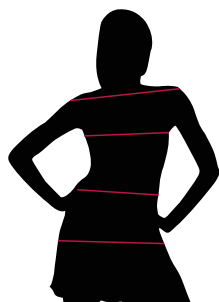
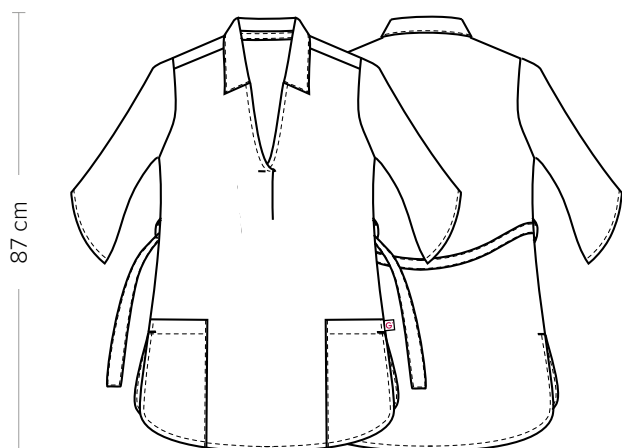


TABELLA ST-N5 REGULAR FIT			
TAGLIA	I	II	III
1 - SPALLE			
2 - CIRCONFERENZA TORACE	80-94	94-109	109-125
3 - CIRCONFERENZA VITA			
4 - CIRCONFERENZA BACINO	84-100	100-111	111-124

GUIDA ALLE TAGLIE **1)** Prendere le misure anatomiche (corpo con abbigliamento intimo) senza stringere mantenendo ben teso il metro. **Nota:** nel caso vogliate indossare dei camici già con dell'abbigliamento sotto prendete le misure già abbigliati. **2)** Nel caso tra le misure prese vi fosse una misura a cavallo fra 2 taglie vi consigliamo di prendere quella più grande. **3)** Le misure della tabella sono espresse in centimetri.



DETAILS

- 2 pockets
- 2 side vents

SIZES

I - II - III
Regular Fit

COLOURS

- 00 White
- 000 Black

FABRIC

100% polyester
86 g / m²



The measures indicated refer to sizes **S** for women, **L** for men. For one-size-fits-all garments, the measurements indicated are effective.

The Nadia kimono, a new proposal for the world of aesthetics, is made of ultra-light and fresh microfiber. The particular line presents a shirt-like collar that joins a V-neck, ending with an open shoot to give maximum freedom of movement. To complete the model, a three-quarter sleeve with a flared bottom, two seam pockets at the bottom and a belt tie at the waist on the back. The color variants include black and white.

AVAILABLE COLOURS



00 White



000 Black

SIZE TABLES
AND CORRESPONDENCES

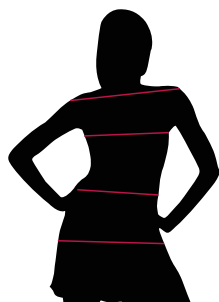


TABELLA ST-N5 REGULAR FIT

TAGLIA	I	II	III
1 - SPALLE			
2 - CIRCONFERENZA TORACE	80-94	94-109	109-125
3 - CIRCONFERENZA VITA			
4 - CIRCONFERENZA BACINO	84-100	100-111	111-124

SIZE GUIDE **1)** Take the anatomical measurements (body with underwear) without tightening, keeping the measuring tape taut. Note: in case you want to wear of the gowns already with the clothing underneath take the measurements already dressed. **2)** If there is a measure between 2 sizes between the measurements taken, we advise you to take the bigger one. **3)** The measurements in the table are expressed in centimeters.